



**Houthalen-Helchteren**  
ALLEMAAL HELEMAAL CENTRAAL

**CULTUURCENTRUM CASINO**

**TECHNISCHE FICHE**  
**CULTUURCENTRUM CASINO**  
UPDATE 27/01/2016

Varenstraat 22A  
3530 Houthalen-Helchteren  
Tel. 011 49 22 90  
Tel.techniek 011 49 22 87

## TECHNISCHE FICHE

## CULTUURCENTRUM CASINO

Volledige benaming\_ cultuurcentrum Casino  
Straat\_ Varenstraat 22A  
Postnummer\_ 3530  
Gemeente\_ Houthalen-Helchteren  
Eigenaar pand\_ Gemeentebestuur Houthalen-Helchteren

### telefoonnummers

Onthaal/secretariaat\_ +32 (0)11 49 22 90  
E mail onthaal : [cultuur@houthalen-helchteren.be](mailto:cultuur@houthalen-helchteren.be)  
E mail techniek: [techniek@houthalen-helchteren.be](mailto:techniek@houthalen-helchteren.be)  
Techniek: 011 49 22 87 (Peter), 011 49 22 82 (Hilde), 011 49 22 84 (Joeri)

### personeel

Techniek \_ / Peter Verbist / Joeri Lenaerts/ Hilde Bekaert/

### cafeteria

Tijdens de voorstellingen\_ van 11u tot einde  
Gesloten op maandag  
Sluitingsperiode\_ augustus  
Te verkrijgen\_ frisdranken, warme dranken, broodjes op aanvraag, snacks op aanvraag.  
Mogelijkheid voor warme maaltijden op aanvraag: van 12u tot 24u

## 1.\_ACCOMODATIE

### lokalen

Vergaderlokalen:

- vergaderlokaal 2: 8m lang, 5m breed, 3.3m hoog (8 tafels 80x140, 20stoelen )
- vergaderlokaal 4: 12m lang, 8m breed, 3.3m hoog (15 tafels 80x160, 40stoelen )
- vergaderlokaal 5: 5m lang, 4m breed, 2.6m hoog (4 tafels 80x160, 12stoelen )
- vergaderlokaal 6: 5.36m lang, 5.14m breed, 2.6m hoog (5 tafels 80x140, 12stoelen )
- vergaderlokaal 7: 12m lang, 8m breed, 2.6m hoog (15 tafels 80x160, 40stoelen )
- leskeuken

Tentoonstellingsruimte: 300m<sup>2</sup>

Repetitieruimten:

- schouwburg podium: 12m breed x 10 diep (zonder poten)
- balzaal: 25m lang x 12m breed x 4m80 hoog
- lokaal 4, parketvloer 12m lang, 8m breed, 3.3m hoog
- lokaal 7, parketvloer 12m lang, 8m breed, 2.6m hoog

## 2.\_ACCOMODATIE BALZAAL

50 tafels

200 stoelen

6 verrijdbare panelen hoogte190cm breedte 160cm

podium 350cm diep 500cm breed

zwarte doeken: de volledige raamzijde  
in het midden van de zaal (van links naar rechts, dichtschuifbaar )  
op het einde van de zaal (van rechts naar links, dichtschuifbaar )

projectiescherm balzaal (vast) hoogte: 300cm Breedte: 300cm

## 3.\_ACCOMODATIE SCHOUWBURG

## aanbod

mogelijkheden in de schouwburg:			
ballet	film	muziek (hedendaags)	teksttheater
bewegingstheater	jeugdtheater	muziek (klassiek)	videokunst
blijspel, comedie	cabaret	muziek (rock, pop)	figurentheater
circus, show	kindertheater	opera/kameroera	musical
experimenteel	mime	opерette	poppenspel

## publiek, zaalcapaciteit

parterre: 247 plaatsen + 2 rolstoelplaatsen  
balkon: 170 plaatsen  
totaal: 419 plaatsen  
stijging van de zaal: 12cm per meter  
zaalprofiel: parabolisch

## toegankelijkheid voor rolstoelgebruikers

zaal:

- Mogelijkheid om twee rolstoelen in de zaal te zetten, (mits afspraak 3 plaatsen beschikbaar)
- Het balkon is te bereiken via de lift.
- Trappenlift voor rolstoelgebruikers aan de onpaar zijde

## 4.\_ARTIESTENKLEEDKAMERS

### artiestenkleedkamers

aantal kleedkamers	A	B	C	D
aantal personen	6	6	2	6
aantal grimetafels met spiegel + verlichting	2	2	2	1
aantal lavabo's met koud en warm water	1	1	2	1
aantal stoelen	6	6	2	6
aantal kapstokken	7		11	21

Er is één douche en 3 toiletten.

De grimetafels zijn lange vaste tabletten met even lange spiegels en verlichting.  
Wateraansluiting is mogelijk op 15m van de scène.

### intercom en oproep

Er is een **vaste** parlofoon aanwezig.

mogelijkheden:

- Vanaf de scène kan men luisteren, spreken en oproepen naar: lichtcabine, trekkenwand aan portaalbrug jardin, scène cour en orkestbak..
- Vanaf de lichtcabine kan men luisteren, spreken en oproepen naar: trekkenwand, aan portaalbrug jardin, en scènecour en orkestbak.

De beluistering van de scène is mogelijk vanuit de foyer en de lichtcabine + loges.

## 5.\_LAAD EN LOSPLAATS

De laad- en losplaats is gedeeltelijk overdekt.

Er is parkeermogelijkheid voor vrachtwagen en ruimte voor trailers.

maximum afmeting vrachtwagen: 1500cm lang, 230cm breed, 300cm hoog

hoogte laad- en loskade: 130cm

Er is geen niveauverschil tussen losplaats en scène.

Kleinste opening op weg naar scène: 350cm hoog, 150cm breed, 360cm diagonaal

Maximum lengte plat decorstuk: 1500cm

eventuele problemen: ijzel, hoge laad-loskade.

## 6.\_AFMETINGEN EN TOEGANG TOT DE SCENE

Aankomst materiaal vanaf de losplaats is achter cour.

Er zijn trappen van de scène naar de zaal: cour + jardin.

## **orkestbak in 9 luiken**

gesloten deel circa 920cm, min. hoogte onder toneelvloer 235cm

## **toneelvloer**

helling: 0cm/ per m

het speelvlak, zijtoneel en achtertoneel zijn van hout. (donkerbruin)

## **afmetingen speelruimte**

met poten: 10m breed x 10m diep x 9 hoog

zonder poten: 12m breed x 10m diep x 9 hoog

speelvlak voorscène: 11m breed x 2m50 diep (halve maan)

plaats voordoek: 9m vanaf fonddoek

portaalopening: 10m breed, 5m hoog

## **souffleur**

op het voortoneel: 100cm x 60cm

## **7.\_PODIUMELEMENTEN**

12 podiumelementen van 1m op 2m met insteekpoten voor een hoogte van: 20, 40, 60 of 80cm hoog

## **8.\_TONEELTOREN**

### **trekkenwand**

jardin, niveau: 0

### **trekkenrooster**

op 2m van het speelvlak

## **ladders**

2 ladders van 3 x 14 sporten

1 trapladder 9 treden

1 trapladder 6 treden

1 alp lift max. 7.60 m werkhogte

## **stoffering**

- 1 velours, bordeaux harlekijn, 200cm hoog, 1200cm breed
- 8 velours, zwarte poten, 700cm hoog, 225cm breed
- 4 velours, zwarte friezen, 115cm hoog, 1200cm breed
- 1 wit gaasdoek, 620cm hoog, 1200cm breed

Het fonddoek wordt samengesteld uit 6 poten.

## **9.\_BALLETVLOER ZWART**

Voldoende om het speelvlak te bedekken en is ter beschikking mits reservatie vooraf.

## **10.\_KLANK PLAFOND EN ACHTERWAND**

Het klankplafond en de achterwand zijn bevestigd op twee elektrische trekken en bestaat uit 10 panelen van 116cm op 440cm. (5 panelen plafond/ 5 panelen wand)

De panelen hangen op ongeveer 80cm van elkaar. (indien nodig aan te passen)  
 De voorste trek hangt op 125cm van het nulpunt.  
 De achterste trek hangt op 568cm van het nulpunt.

## 11.\_TREKKENLIJST

nr.	afstand tot 0-punt	maximum belast. in kg	trekhoogte	roe-lengte	doorsn. buis	standaard in trek	bediening
0	-53	0	1200		FD	H+	
	0 punt	MANTEAU					
1	63	200	1020	1130	6	L H	
1'	125		elektrische trek klankplafond				
2	157	200	1120	1220	5	Po H	
3	175	200	1120	1220	5	Fr H	
4	227	200	1120	1220	5	vrij H	
5	268	200	1020	1130	5	L H	
6	340	200	1120	1220	5	Po H	
7	615	0	1120	800	5	Z + Fo H	
8	435	200	1120	1220	5	Fr H	
9	500	200	1020	1130	5	L H	
10	536	200	1120	1220	5	Po H	
10'	568		elektrische trek klankplafond + achterwand				
11	600	200	1120	1220	5	Fr H	
12	670	200	1120	1220	5	Po H	
13	700	200	1020	1130	5	L H	
14	800	200	1120	1130	5	Fr H	
7	880	0	1120	1230	5	Fo H	

bediening: H+\*: handbediening + harlekijn

standaard in trek:

\* FD: filmdoek

\* Fo: fonnendoek

\* Fr: fries

\* L: lichttrek

\* Po: poot

\* Z: zijtrek

punttrekken zijn niet aanwezig

buizenplot, zie tekening

## 12.\_REGIE

### lichttafel

ADB type: CANTOR 48 Kringen

DMX booster splitter op het podium aan de dimmers.

### bedieningsmogelijkheden

- De lichttafel kan op het podium, regiecabine of in de zaal geplaatst worden. ( DMX voorzien )
- plaats voor volgsport: regiecabine, zaal (met dimmer kan.45)
- zaallichtbediening: manueel aan inkom schouwburg, in de regiecabine op de scène (cour) of via lichttafel (kring 72, voetlichten kring 100,101,102)
- doekbediening: horizontaal, open of dicht in 14sec (open,stop,dicht)  
bedienbaar vanaf: scene, zaal, regiecabine

### plaats regiecabine

- t.o.v. hartlijn scène: achter de zaal, cour, hoog
- Loopafstand naar de scène: 50m
- Kabelafstand naar scène: 35m
- aantal 230V schakellijnen naar scène: 6x 20A
- ruimte voor extra lichtorgel en/of geluid: 100cm lang, 80cm breed.

## 13.\_STROOMVOORZIENING op scene

### 3 extra voedingen op het podium (zuiver 16A )

3 fazig 63 Ampère cour, 3 fazig 32Ampère cour en jardin(zuiver)

## aantal vloeraansluitingen ( dimmers)

cour muur: 11 x 3 KW, 11 x 5KW

cour vloer: 1 x 5 KW

cour vloer: 1 x 3 KW

jardin muur: 1 x 3 KW, 11 x 5 KW

jardin vloer: 1 x 5 KW

jardin vloer: 1 x 3 KW

## 14.\_ZAALBRUG

### zaalbrug

in de zaal bevindt zich 1 lichttrek (zaalbrug)

- 4 kringen van 3 KW (35,36,37,38)
- 5 kringen van 5 KW (30,31,32,33,34)
- 1 zijbrug cour: 3 kringen van 3 KW (68,69,70)
- 1 zijbrug jardin: 3 kringen van 3 KW (65,66,67)

## 15.\_LICHTBRUGGEN OP DE SCENE

Op geen enkele lichtbrug hangen vaste spots.

### 1e lichtbrug / portaalbrug

hoogte normaal circa 6m, max 10m

afstand tot 0-lijn: 0,63m

aantal kringen: 12 x 3 KW (1-12)

### 2e lichtbrug

hoogte normaal circa: 6m, max 10m

afstand tot 0-lijn: 2,68m

aantal kringen: 8 x 3 KW (13-20)

### 3e lichtbrug

hoogte normaal circa: 6m, max 10m

afstand tot 0-lijn: 5m

aantal kringen: 3 x 5 KW (21-23)

### 4e lichtbrug

hoogte normaal circa: 6m, max 10m

afstand tot 0-lijn: 7m

aantal kringen: 3 x 5 KW 4 x 3 KW (24,25,26, 40,41,42,43)

## 16.\_LICHT

### aantal statieven

16 vloerstatieven

7 statieven: min. hoogte 1m28, max hoogte 3m40

2 statieven windups: min. hoogte 1m70, max hoogte 3m80

### volgspot

in regiecabine, in de zaal

1 volgspot, merk ADB, Type TDH 2000 IHN, 2 KW, met kleurwisselaar

### pc's

12 x 2 KW, merk ADB, Type THH 2001 JHC

24 x 1 KW, merk ADB, Type THH 1003 HHC

## profiel

8 warps 22°-50°  
4 warps 12°-30°  
Gobo = B size

## fresnel

4 x 1 KW, merk ADB Type THH 1002 JHS

## breedspreiders

12 x 1 KW, Assym, merk ADB, type AC 1001 L

## PAR 64

1 KW CP60, CP61, CP62 ( 42 stuks)

## black-lights

36W ( TL ) 6 stuks

## groot assortiment kleurenfilters LEE

## flappen

voor 2 KW PC-spots: 10 stuks  
voor 1 KW PC-spots: 15 stuks

## verlengkabels

16A, CEE  
16A, shuko

## overgangstukken

16A CEE m--> 16A shuko v  
16A CEE v--> 16A shuko m  
splitters CEE 16A

## 17.\_GELUID

### microfoons

5 x shure, SM 58-LCE  
4 x shure, SM 57-LCE  
1 x sennheiser K 3 U  
1 x sennheiser MD416-U  
1 x AKG, type C5900 M  
5 x AKG, type D880  
4 x AKG, type D440  
1 x AKG, type D112  
sennheiser dubbele ontvanger 2headsets  
of 2 dasspeld  
of 2 zendmicro 1x ew500 G2 1x 1x ew500 G3  
  
drumset samson audio 8kit  
Neumann KM184 (stereo set )

### DI's

5 x DI bss audio AR133  
1 x ultra DI pro 4kanaals Behringer

### microstatief

20 girafstatieven

## microfoonkabels

jack-XLR:  
XLR-XLR:  
multikabel 24/8 30m (vast gemonteerd in de schouwburg)  
multikabel 12/4 20m

## cd speler-recorder:

merk : Tascam  
cd speler merk : Tascam

## cd speler:

merk: Sony  
type: CDP-XE320

## cd speler :2 stuks

merk: American audio

## minidisk:2 stuks

merk: Sony  
type: MDS-JE520 -MDS-JE320

## draaitafel: 1

merk: AKAI  
type: AP-A1

## koptelefoon : 1

merk: PHILIPS  
type: SBC HP 610

## mengtafels

met ingebouwde versterker merk: Solton  
type: CS8/300 PPC  
verplaatsbaar  
micro ingang: 4: XLR, JACK  
line ingang: XLR, JACK  
stereoline: 2: JACK  
uitgang: 2: SPEAKON  
  
mengtafel  
mackie 24.4 -VLZ PRO (24Kanaals)  
soundcraft LX7ii 24 kanaals  
soundcraft MFXi8

## compressor limiter gate DBX equalizer 2kanaals 30 band BSS

## effecten virtualizer pro Behringer

## verplaatsbare luidsprekers

HK audio LINEAR 5 2X top 112 FA  
2X SUB 2000A  
HK audio 2X LUCAS NANO 300  
HK audio 4x top: HK Actor AT112A (400w)  
4x sub: HK Actor AT115 subA (400w)  
SOLTON 2 stuks van 250W, impedantie 8 ohm, in XLR, of JACK  
SOLTON 2 stuks van 150W, impedantie 8 ohm, JACK  
monitors 2 stuks 100W actief power works  
monitors 3 stuks 250w actief K.M.E. VL250



## **extra**

Afzonderlijke netvoeding voor geluid van 230V op 16A, plaats:  
midden zaal (regie) 16A  
cour 3x 16A  
cour 32A 5p  
jardin 32A 5p

## **18.\_AUDIOVISUEEL MATERIAAL**

### **filmprojectie**

35mm: 1 projector, merk MEOPTA, 1500W, optisch geluid  
Xenon licht, voor PANO en Scope filmprojectie, vaste geluidinstallatie.

### **Filmscherm (vast in schouwburg)**

hoogte: 4m75 Breedte: 9m  
bediening: manueel, aan trek. Afstand projectcabine: 22m vogelvlucht / 35m kabellengte tot scène

### **projectiescherm**

hoogte: 183cm Breedte: 244cm

### **projectiescherm lokaal 4 (vast)**

hoogte: 250cm Breedte: 290cm

### **projectiescherm balzaal (vast)**

hoogte: 300cm Breedte: 300cm

### **projectiescherm wit of retro**

hoogte: 169cm Breedte: 231cm

### **flip over 4x**

### **witbord 1x**

### **2DVD spelers JVC, sony**

### **1 LCD data projector (1300ansi lumen) sony vpl-px 20**

2 zoom lenzen ( grote afstand, kleine afstand )

### **1 LCD data projector ( 5200 ansi lumen) sony FX35**

### **2 LCD data projectoren ( 2000 ansi lumen) sony EX7**

## **19.\_EXTRA'S**

**spiegelbal** diameter 50cm

**Hazer:** Swefog intellahazer, Swefog ultimate

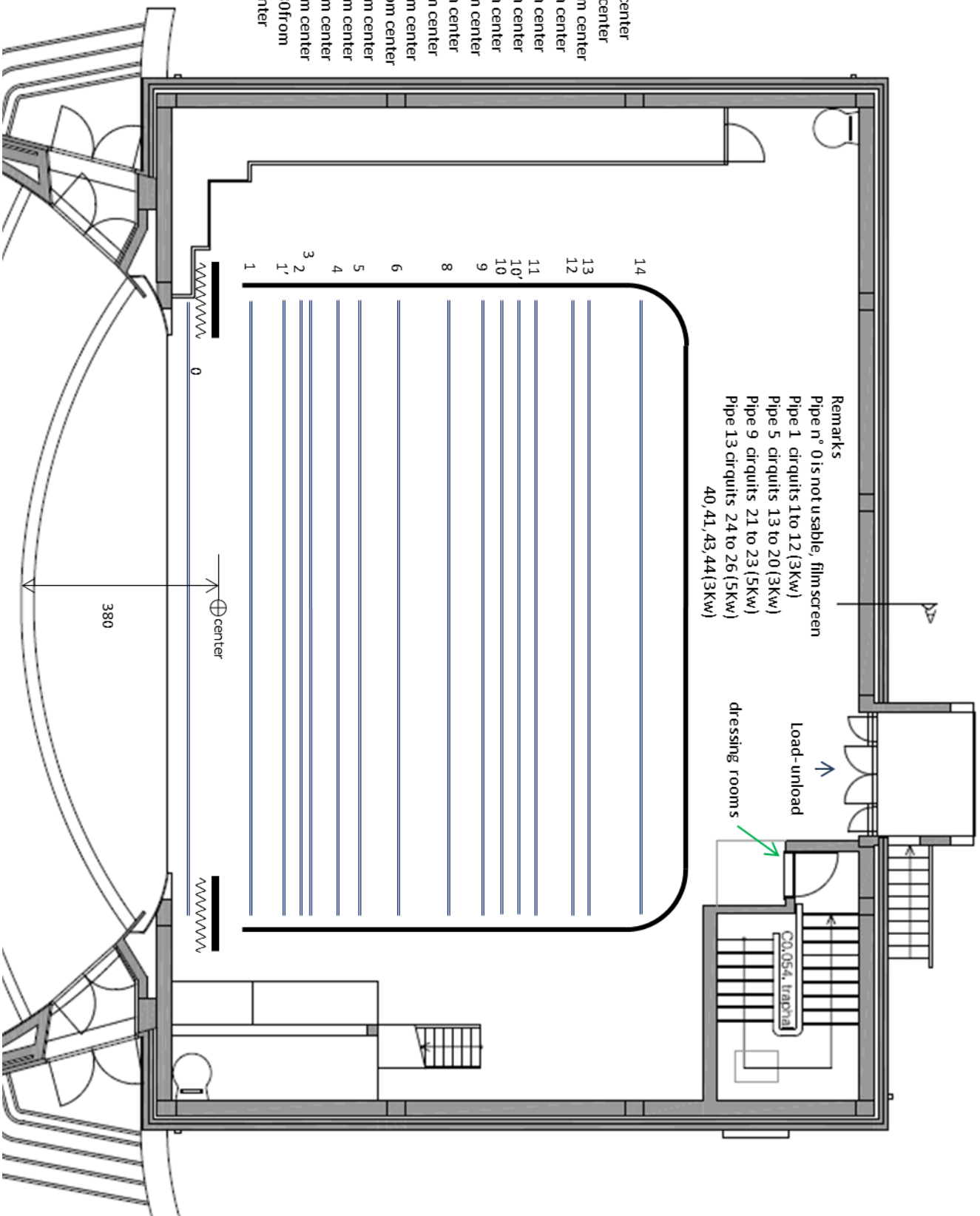
**stroboscoop** Luxibel LX 301

<b>Bankjes:</b>	220 cm lang 48 cm hoog	15 stuks
	220 cm lang 28 cm hoog	15 stuks

### pipe plot

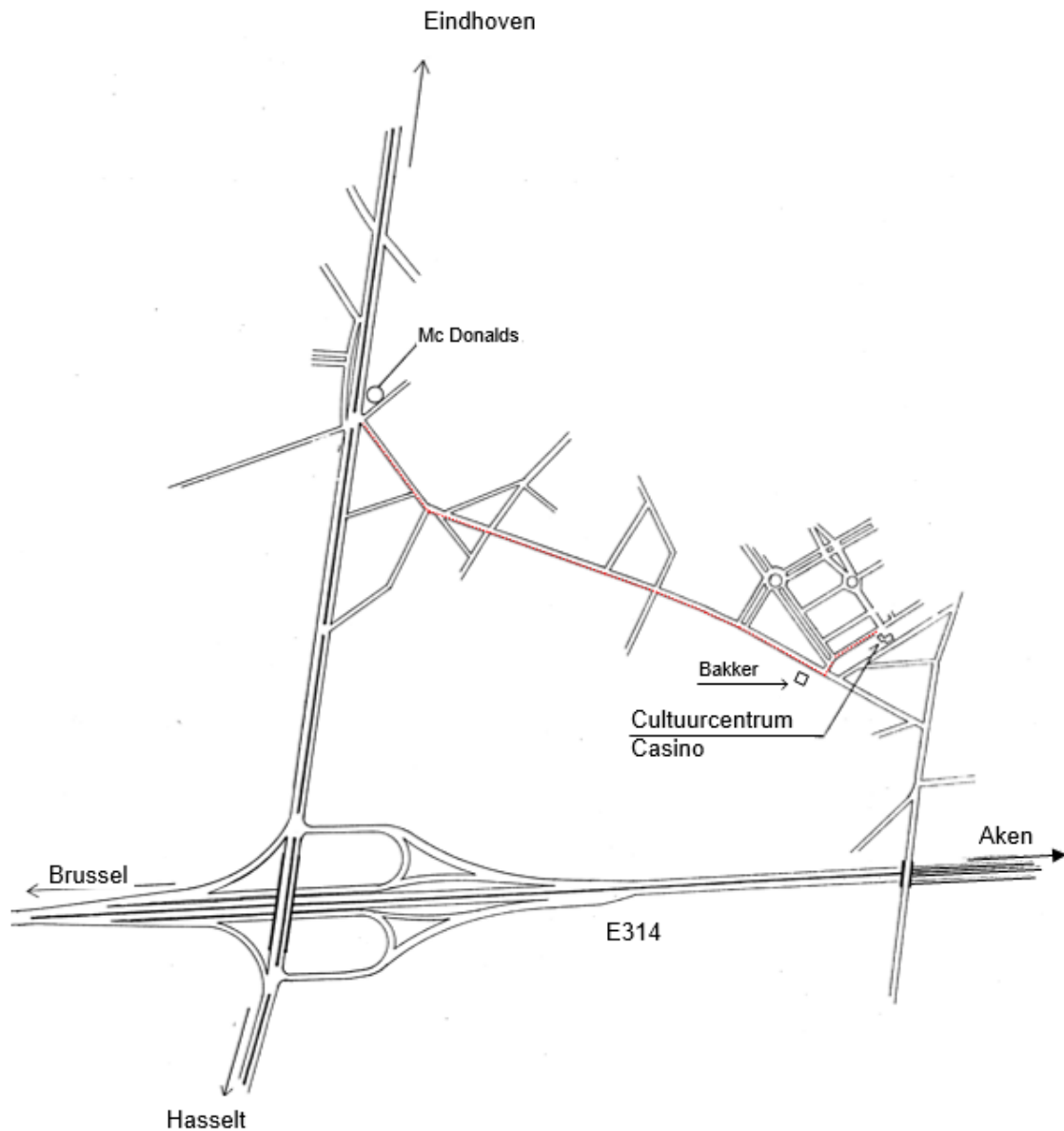
- Pipe 0, -53 from center
- Pipe 1, +63 from center
- Pipe 1', +125 from center
- Pipe 2, +157 from center
- Pipe 3, +175 from center
- Pipe 4, +227 from center
- Pipe 5, +268 from center
- Pipe 6, +340 from center
- Pipe 8, +435 from center
- Pipe 9, +500 from center
- Pipe 10, +536 from center
- Pipe 10', +568 from center
- Pipe 11, +600 from center
- Pipe 12, +670 from center
- Pipe 13, +700 from center
- Pipe 14, +800 from center
- Front scene = -380 from center

All sizes in cm



## WEGBESCHRIJVING naar cultuurcentrum Casino Varenstraat 22a te 3530 Houthalen-Helchteren

Vanaf afrit 29 neemt U de weg Hasselt-Eindhoven richting Eindhoven.  
Aan de verkeerslichten bij Mc Donalds slaat U rechtsaf.  
U komt dan op de Koolmijnlaan. Deze weg volgt U (2 vluchtheuvels over),  
voorbij bakkerij Maes (rechterkant), eerste straat links en rechts aanhouden  
na  $\pm 200\text{m}$  ligt het Casino aan uw rechterzijde.  
Komende van Eindhoven blijft alles gelijk, behalve aan het kruispunt  
Mc Donalds naar links.



Laad en loskade: Acaciastraat, 3530 Houthalen-Helchteren